

## Nieuwsbrief Revalidatie Impact

Nummer 6, april 2021

*De stichting Revalidatie Impact is een samenwerkingsverband tussen patiënten, dokters en revalidatie-instellingen. Samen willen zij de revalidatiezorg in Nederland verbeteren door systematisch de uitkomsten van behandelingen te verzamelen, te analyseren, te vergelijken en te verspreiden.*

### Inhoud

1. Expertgroep Kinderrevalidatie: stand van zaken
2. Expertgroep NAH samengesteld
3. Infographic over Revalidatie Impact Scores
4. Status uitrol bij leden van Revalidatie Nederland
5. Patiënten informeren over Revalidatie Impact Scores
6. Andere aanbieders van Medisch Specialistische Revalidatie betrekken
7. Vragen over de gegevensaanlevering?

#### **Meer informatie:**

Stichting Revalidatie Impact, [www.revalidatie-impact.nl](http://www.revalidatie-impact.nl)

Sanne Heintzbergen, directeur Stichting Revalidatie Impact [s.heintzbergen@revalidatie-impact.nl](mailto:s.heintzbergen@revalidatie-impact.nl)

*Deze nieuwsbrief verschijnt regelmatig en wordt verspreid via het Revalidatie Nieuwsbericht en de VRA-nieuwsbrief, de website van Revalidatie Impact, de VRA-website en Revalidatie Kennisnet. U kunt zich hier echter ook apart op abonneren. Wilt u zich hiervoor aanmelden, stuurt u dan een e-mail naar [info@revalidatie-impact.nl](mailto:info@revalidatie-impact.nl).*

## 1. Expertgroep Kinderrevalidatie: stand van zaken

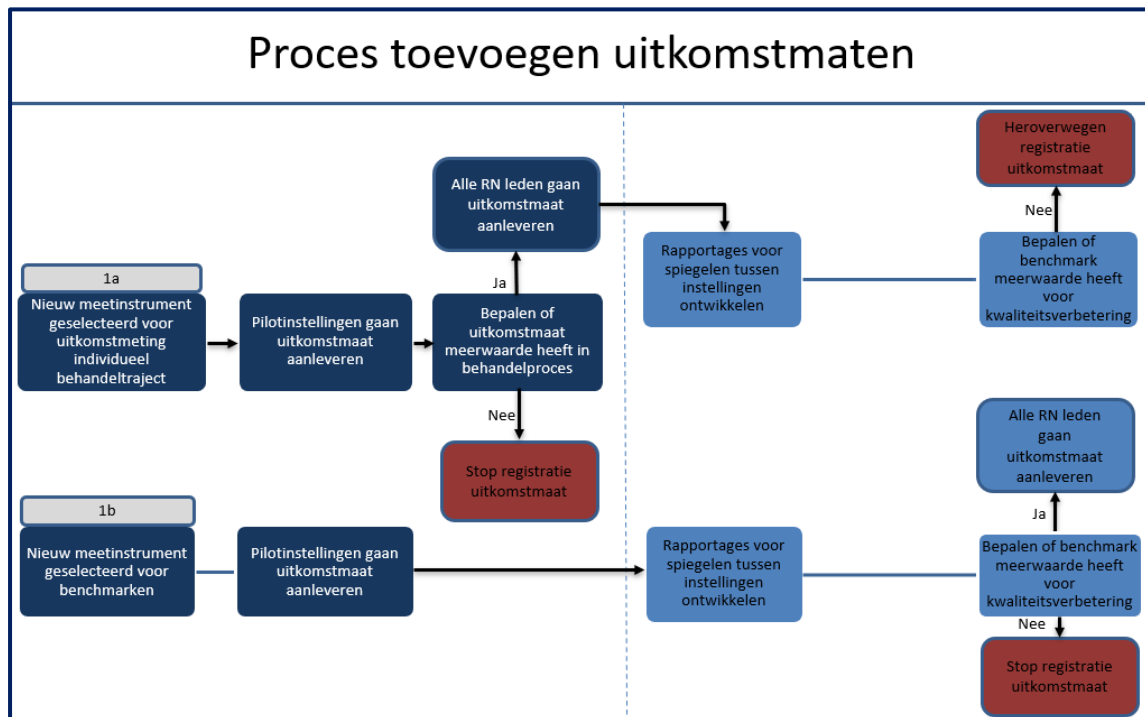


*De Expertgroep Kinderen buigt zich momenteel over de meest geschikte meetinstrumenten voor de kinderrevalidatie.*

De Expertgroep bestaat uit Inez van der Ham, Fabienne Schasfoort, Marie-Anne Kuijper, Bianca Impelmans en Marjolijn Ketelaar. Na drie bijeenkomsten van de Expertgroep is de keuze gemaakt om de Revalidatie Impact Scores gegevensverzameling uit te breiden met de Canadian Occupational Performance Measure (COPM). De Expertgroep bekijkt ook welke extra variabelen er nodig zijn om de gegevens te kunnen duiden. Daarnaast selecteert zij de eerste subgroep revalidanten voor de gegevensverzameling. De groep vindt het belangrijk om de COPM alleen daar

in te zetten waar dit instrument toegevoegde waarde heeft. Dit is bijvoorbeeld bij korte behandeltrajecten niet het geval.

In de volgende stap wordt een aantal instellingen gevraagd de gegevensaanvraag op te starten. Vervolgens zal de algemene dataset voor iedereen uitgebreid worden met de COPM.



### Patiënten in Expertgroep

De Expertgroep Kinderen wil patiënten vroegtijdig betrekken bij de keuzes rondom uitkomstmaten. Er is daarom bij verschillende organisaties een oproep uitgezet om patiënten te werven voor de Expertgroep Kinderen.

## 2. Expertgroep NAH samengesteld

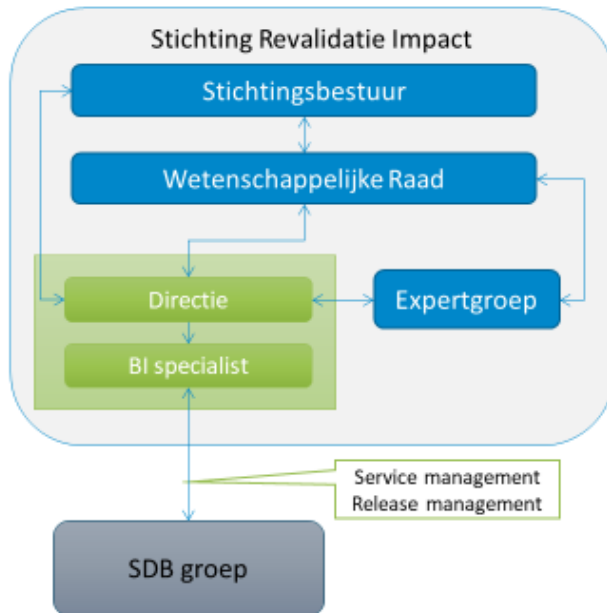


Na de Expertgroep Kinderen is er nu een tweede Expertgroep van de stichting Revalidatie Impact opgericht: Expertgroep Niet Aangeboren Hersenletsel (NAH).

In de Expertgroep NAH zitten Diana Oosterveer, Joke de Kroon, Miriam Kooijman, Suzanne Lambregts en Ineke Kortland. Deze revalidatieartsen zullen zich de komende periode buigen over uitkomstmaten binnen de NAH. Op 19 april komt de Expertgroep NAH voor de eerste keer bijeen.

De Expertgroepen van Stichting Revalidatie Impact adviseren de Wetenschappelijke Raad over de meest geschikte patiënt relevante meetinstrumenten en rapportages per (hoofd)diagnosegroep. In de Expertgroepen komen deskundigen met kennis van een bepaalde diagnosegroep en de bijbehorende klinimetrie.

## Organisatie Stichting Revalidatie Impact



Trusted Third Party om onafhankelijkheid te garanderen

Wetenschappelijke Raad:

- Bepaalt en bewaakt wetenschappelijk kader
- Formuleert visie op gebruik uitkomstmaten om kwaliteit zorg te verbeteren
- Bepaalt ontwikkelagenda voor Revalidatie Impact

Expertgroep:

- Adviseert over meetinstrumenten per diagnosegroep
- Samenstelling verschilt per vraagstelling
- Diagnose gebonden werkgroepen als basis

## 3. Infographic over Revalidatie Impact Scores

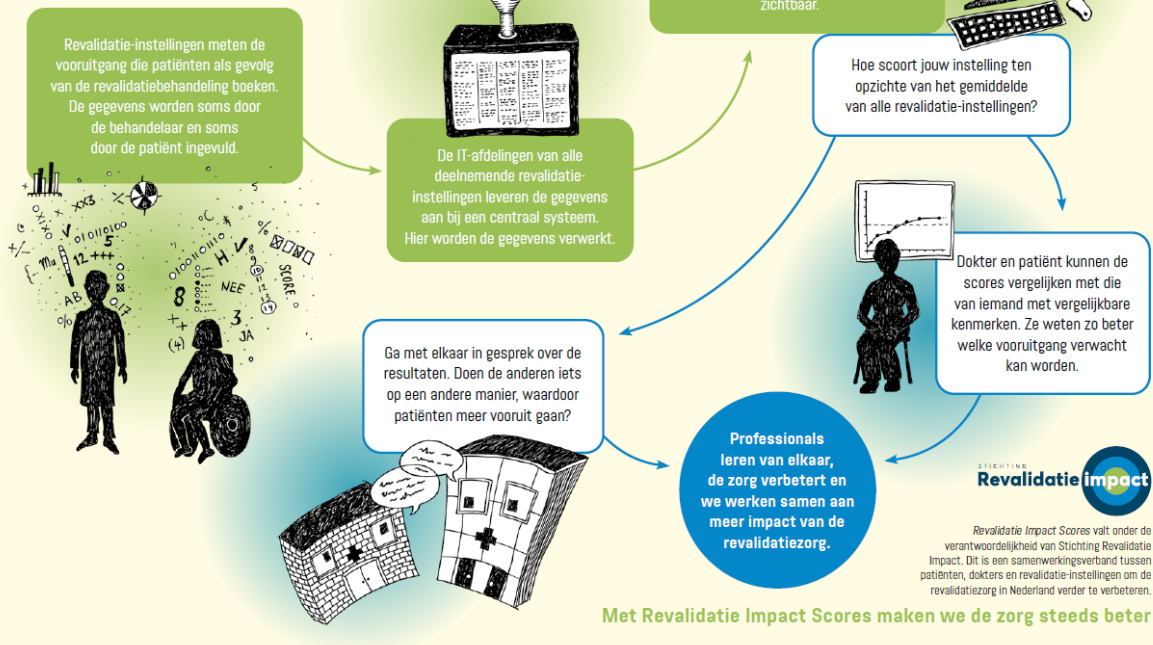


Stichting Revalidatie Impact brengt een infographic uit over Revalidatie Impact Scores en de gegevensaanlevering.

Professionals krijgen daarmee bondig de belangrijkste informatie over de gegevensaanlevering. De infographic is in groot formaat [hier](#) te vinden.

# Revalidatie Impact Scores

## hoe werkt het?



## 4. Status uitrol bij leden van Revalidatie Nederland



*Wij betrekken doorlopend nieuwe revalidatie-instellingen bij de gegevensaanlevering. Parallel hieraan ondersteunen wij ze bij het opstarten van de gegevensaanlevering.*

Stichting Revalidatie Impact benadert nieuwe instellingen groepsgewijs met ondersteuning om de gegevensaanlevering op te starten. Momenteel wordt de vijfde groep benaderd. Het merendeel van de revalidatie-instellingen is inmiddels aangesloten en heeft toegang tot de test-omgeving voor gegevensaanlevering.

Stichting Revalidatie Impact hoopt dat vóór het einde van 2021, alle leden van RN eenmaal per kwartaal een gegevensaanlevering doen.

## 5. Patiënten informeren over Revalidatie Impact Scores



*Stichting Revalidatie Impact verkent komende tijd actief de verschillende vormen van patiënten informeren en toestemming vragen bij revalidatie-instellingen. Dit met als doel het delen van data en kennis te versoepelen.*

Wij breiden de huidige dataset in de toekomst uit en vanaf dat moment zullen er ook meer gegevens opgevraagd worden. Met het oog op deze uitbreiding en de juridische vraagstukken inzake het verlenen van toestemming voor gegevensaanleveringen zoals voor de Revalidatie

Impact Scores, gaan wij actief de Functionarissen Gegevensbescherming bij alle revalidatie-instellingen benaderen (of andere functionaris die dit onderwerp in zijn takenpakket heeft).

Stichting Revalidatie Impact wil zo tijdig verkennen welke behandelovereenkomsten en toestemmingsverklaringen er op dit moment worden gebruikt in de revalidatiezorg.

Daarnaast zijn we benieuwd of er instellingen zijn die patiënten op andere manieren informeren over het delen van gegevens. Zo krijgen we een beeld van welke toestemming al aan patiënten gevraagd wordt en kunnen we bepalen wat er extra nodig is om patiënten goed te informeren over de Revalidatie Impact Scores gegevensaanlevering. We willen instellingen vervolgens ook ondersteunen met het aanbieden van standaard tekst en uitleg over de gegevensaanlevering.

## 6. Andere aanbieders van Medisch Specialistische Revalidatie betrekken



*Revalidatie Impact Scores gegevensverzameling wordt toegankelijk voor alle aanbieders van Medisch Specialistische Revalidatie..*

De eerste twee jaar na oprichting richt Stichting Revalidatie Impact zich uitsluitend op het opstarten en begeleiden van de gegevensaanlevering van leden van Revalidatie Nederland. Zodra wij alle leden van Revalidatie Nederland ondersteuning hebben verleend bij het opstarten zal de gegevensaanlevering breder opengesteld worden. Tegen betaling kunnen wij dan ook bij de overige aanbieders van Medisch Specialistische Revalidatie de Revalidatie Impact Scores gegevensaanlevering gaan ondersteunen.

## 7. Vragen over de gegevensaanlevering?



*Heeft u vragen? Dit kan bijvoorbeeld gaan over de dataset, het Dashboard of inloggen? Laat het ons vooral weten! Wij zijn per e-mail te bereiken via [info@revalidatie-impact.nl](mailto:info@revalidatie-impact.nl) en telefonisch via 030 2739384.*